

Гарнитура HyperX Cloud Alpha



**Артикулы: HX-HSCA-RD/AM
HX-HSCA-RD/AS
HX-HSCA-RD/EE
HX-HSCA-RD/EM**

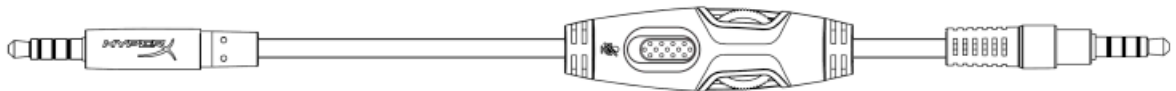
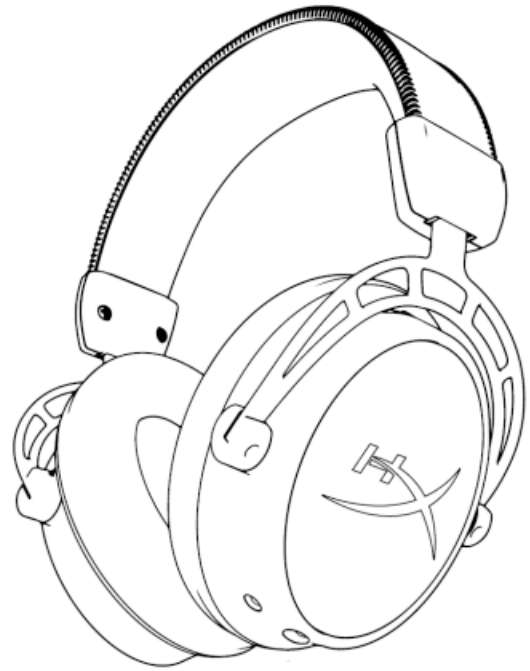
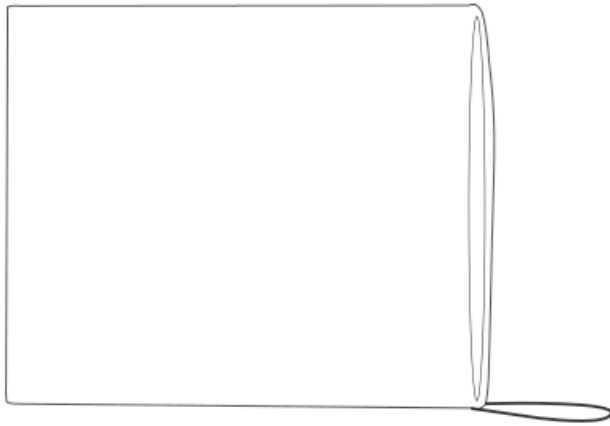


Введение

Революционная конструкция двухкамерных динамиков HyperX™ Cloud Alpha делает звук более четким и чистым и уменьшает искажения. Две камеры отделяют басы и позволяют получать более чистый и ровный звук. Cloud Alpha имеет красную пену с памятью формы премиального качества, расширенное оголовье с мягким и гибким кожзаменителем, а также алюминиевую раму, съемный кабель с оплеткой и микрофон с шумоподавлением. Мультиплатформенная совместимость со встроенной регулировкой звука на ПК, PS4™, Xbox One™ и других платформах с портами 3,5 мм.

Комплект поставки:

- Гарнитура HyperX Cloud Alpha
- Съемный микрофон
- Съемный кабель гарнитуры
- Удлинительный кабель ПК
- Транспортная сумка





Функции:

- Двухкамерные динамики HyperX
- Уже получивший признание фирменный комфорт HyperX
- Долговечная алюминиевая рама с расширенным оголовьем
- Съёмный кабель с оплеткой и удобными встроенной регулировкой звука
- Съёмный микрофон с функцией шумоподавления
- Сертификация Discord и TeamSpeak™
- Совместимость с разными платформами

Технические спецификации:

Наушники:

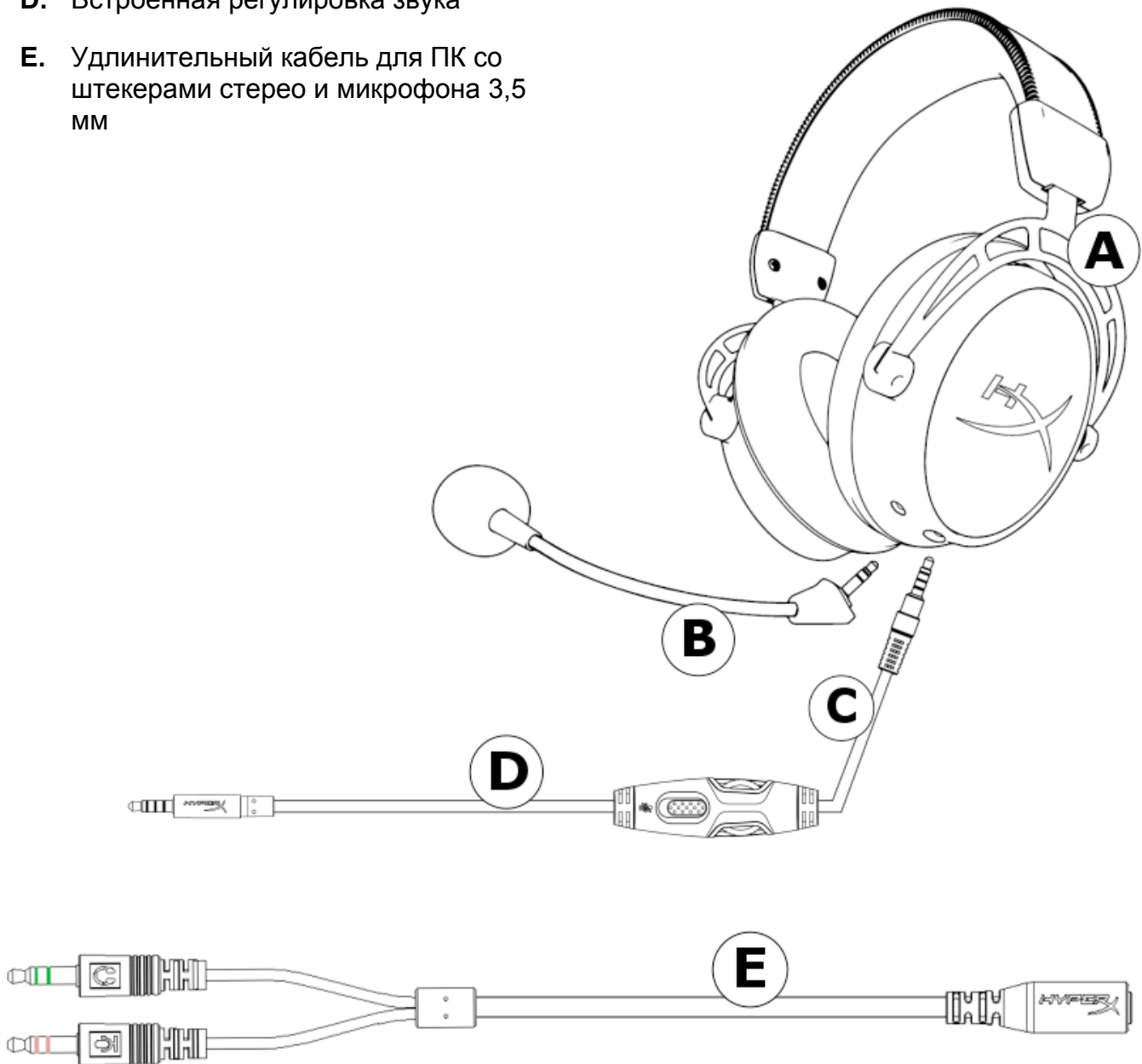
- Динамик: Кастомизированный, 50 мм с неодимовыми магнитами
- Тип: Охватывающие, закрытого типа
- Частотная характеристика: 13–27 000 Гц
- Импеданс: 65 Ом
- Уровень звукового давления: 98 дБ SPL/мВт при 1 кГц
- Коэффициент нелинейных искажений: < 1%
- Масса: 298 г
- Масса с микрофоном: 336 г
- Длина и тип кабеля: Съёмная гарнитура (1,3 м) + удлинительный кабель ПК (2 м)
- Соединение: Съёмная гарнитура – штекер 3,5 мм (4-пол.) + удлинительный кабель ПК – 3,5 мм штекеры стерео и микрофона

Микрофон:

- Элемент: Электретный конденсаторный микрофон
- Диаграмма направленности: с шумоподавлением
- Частотная характеристика: 50–18 000 Гц
- Чувствительность: -43 дБВ (0 дБ = 1 В/Па, 1 кГц)

Обзор

- A.** Ползунок для регулировки оголовья
- B.** Съёмный микрофон с шумоподавлением
- C.** Съёмный кабель гарнитуры
- D.** Встроенная регулировка звука
- E.** Удлинительный кабель для ПК со штекерами стерео и микрофона 3,5 мм

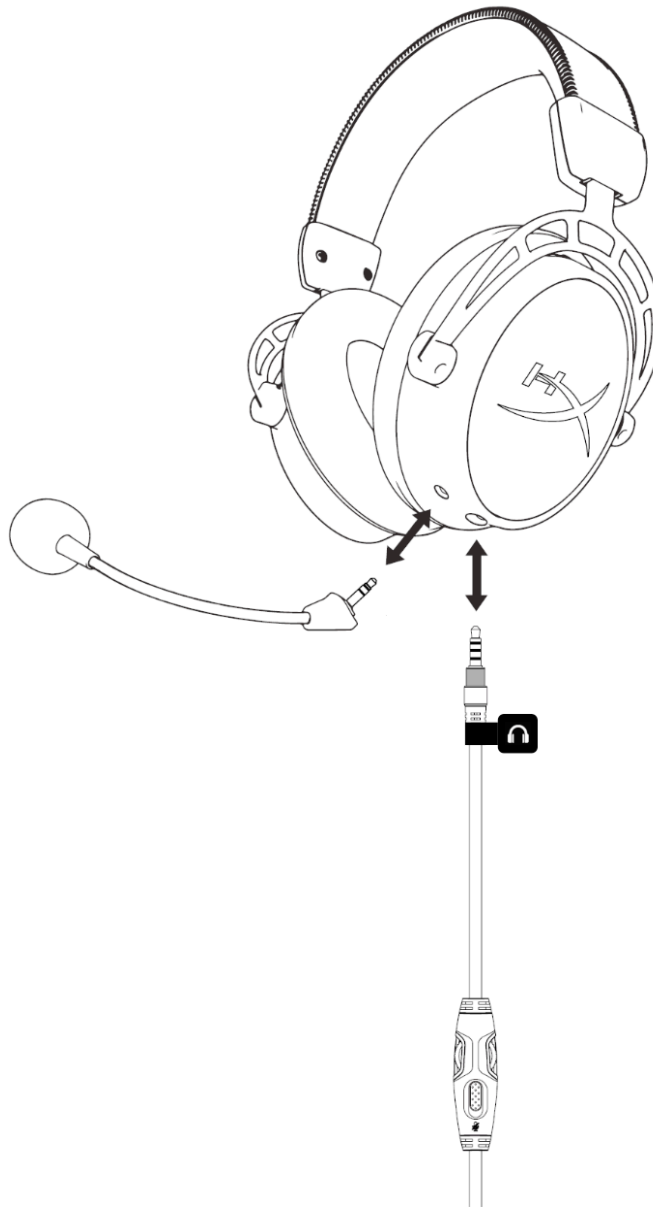


Настройка

Гарнитура имеет съемный кабель и съемный микрофон.

Для подключения съемного кабеля гарнитуры найдите конец со значком наушников и вставьте кабель в гнездовой разъем на левой чашке гарнитуры. Штекер и гнездовой разъем на чашке для облегчения идентификации имеют серый цвет.

Для подключения съемного микрофона вставьте микрофон в гнездовой разъем микрофона на чашке и нажмите, чтобы микрофон установился заподлицо.

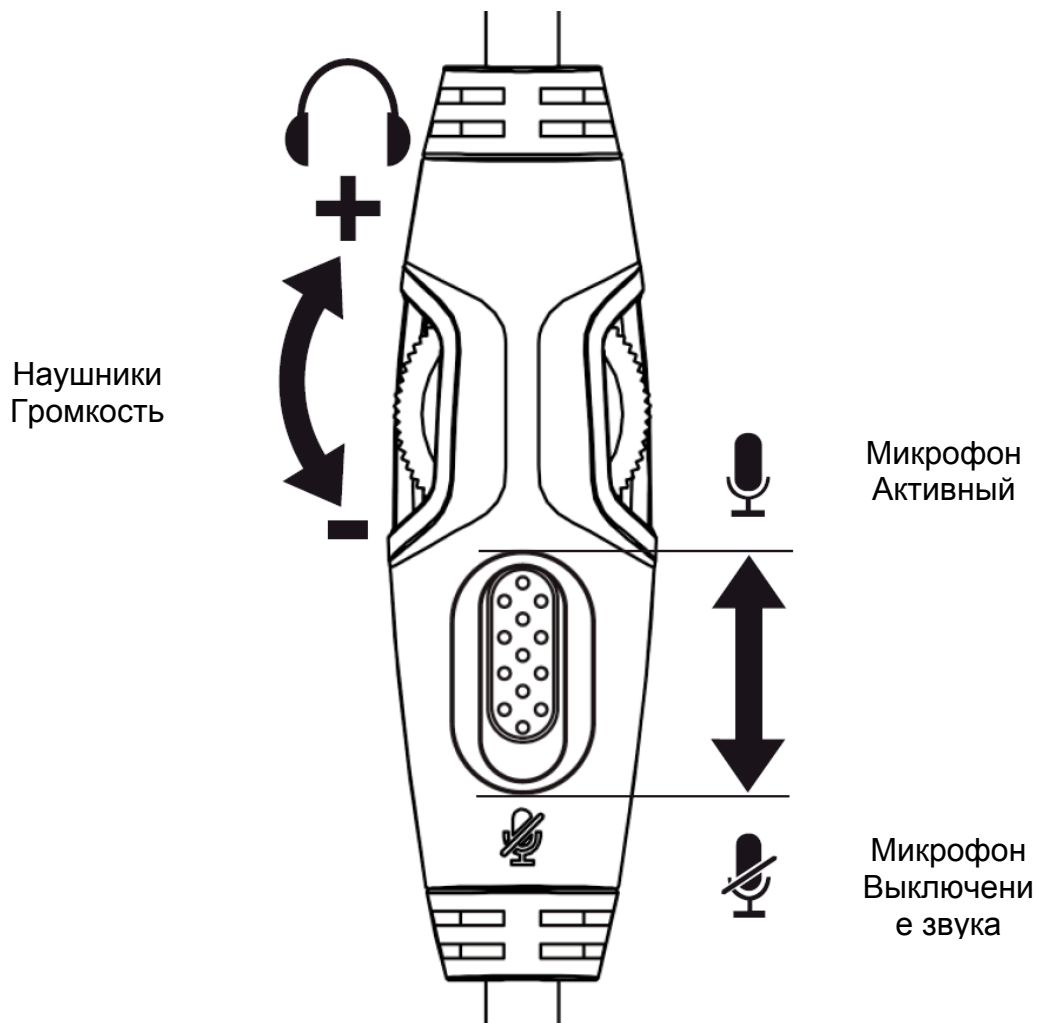


Встроенное аудиоуправление

Встроенное аудиоуправление включает колесико для регулировки выходной громкости наушников и ползунков выключения звука микрофона.

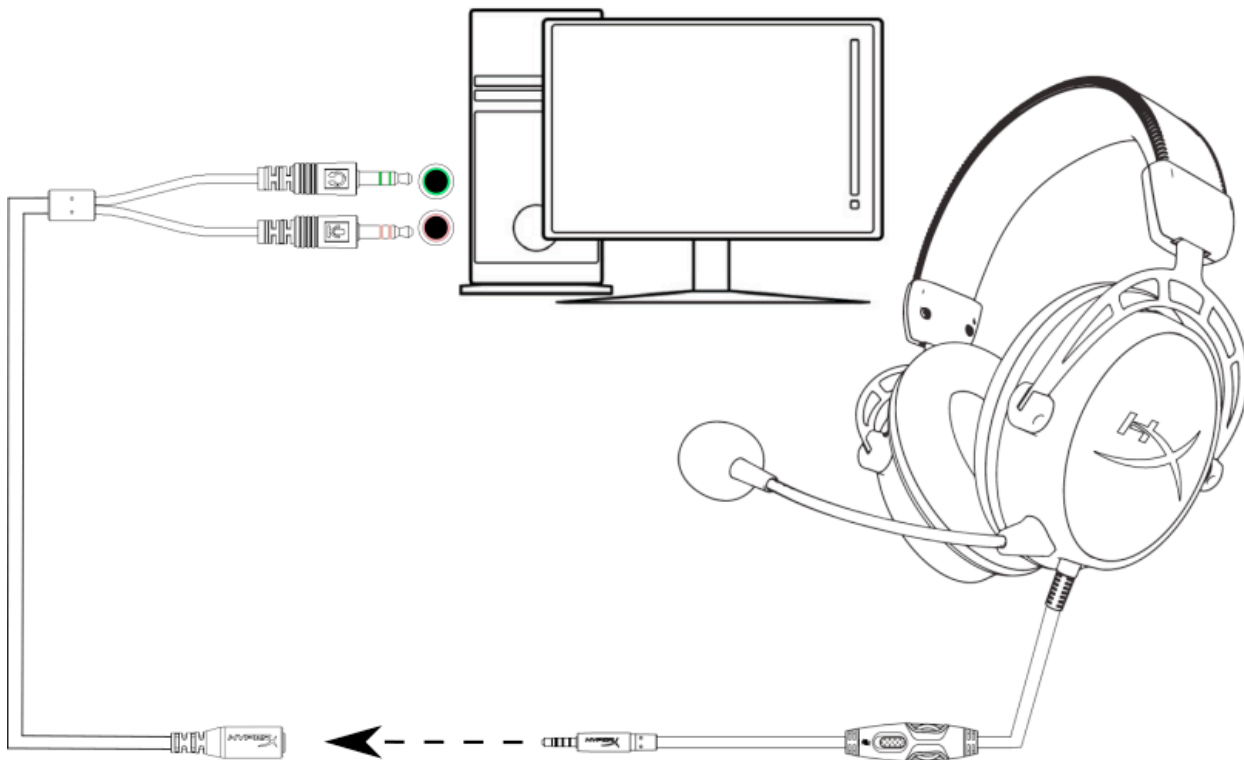
Для увеличения громкости гарнитуры поверните колесико громкости по часовой стрелке (в направлении знака +). Для уменьшения громкости гарнитуры поверните колесико громкости против часовой стрелки (в направлении знака –).

Для отключения микрофона установите кнопку отключения звука микрофона в нижнее положение. Для включения микрофона установите кнопку отключения звука микрофона в верхнее положение.



Использование (ПК)

Для подключения гарнитуры к компьютеру (или другому устройству), имеющему и разъем гарнитуры, и разъем микрофона, подключите штекер 3,5 мм гарнитуры к гнездовому разъему 3,5 мм на удлинителем кабеле ПК. Удлинительный кабель ПК имеет два штекера 3,5 мм. Аудиоштекер с зелеными полосками вставляется в порт, обозначенный зеленым входом или символом наушников 🎧. Микрофонный штекер с розовыми полосками вставляется в порт, обозначенный розовым входом или символом микрофона 🎤.

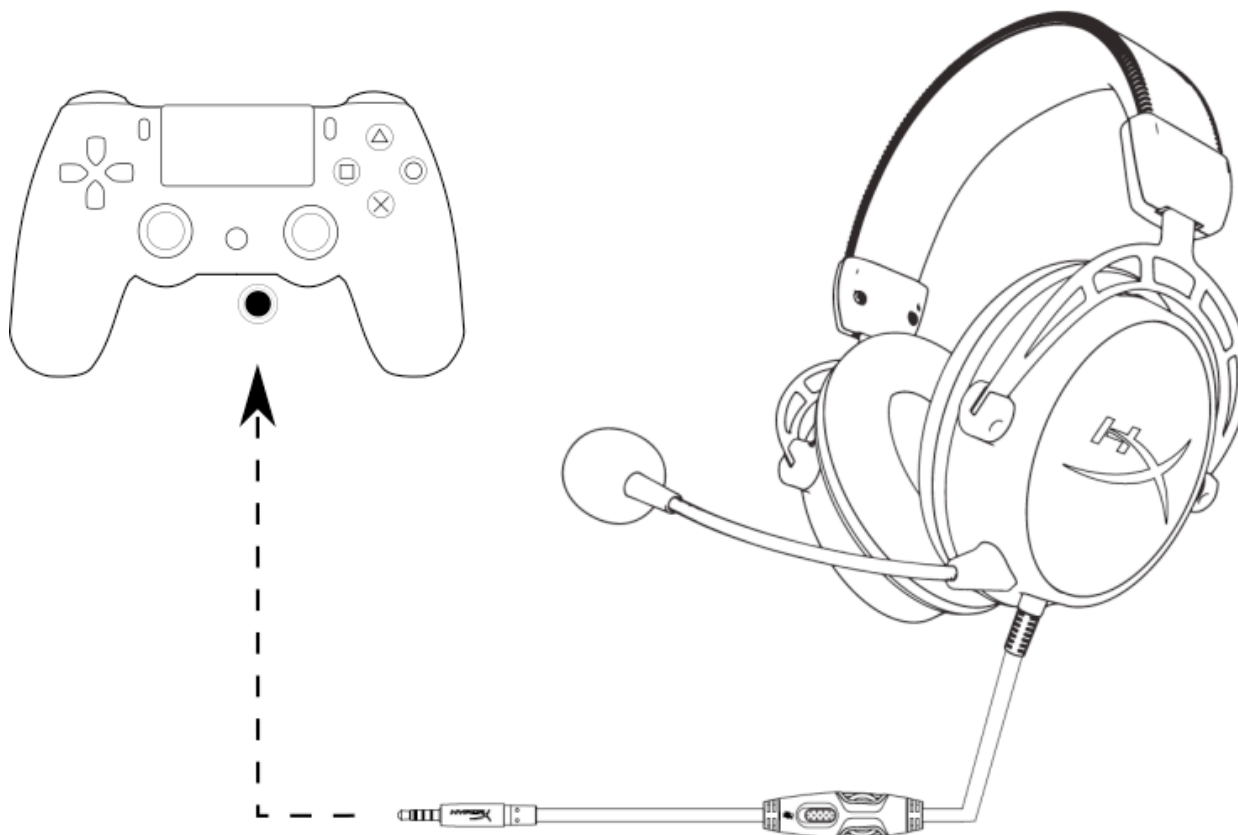


Использование с удлинительным кабелем ПК

Использование (PlayStation™ 4)

Для использования гарнитуры с PlayStation™ 4 (PS4™) подключите штекер 3,5 мм на гарнитуре непосредственно к игровому контроллеру PS4™ и выполните следующие действия:

1. Включите свою игровую консоль PS4[□].
2. Перейдите в меню **Настройки** и выберите его.
3. Наведите курсор на меню **Устройства** и выберите его.
4. Прокрутите до раздела **Аудиоустройства** и выберите его.
5. Выберите **Выход к наушникам** и **Все аудио**.

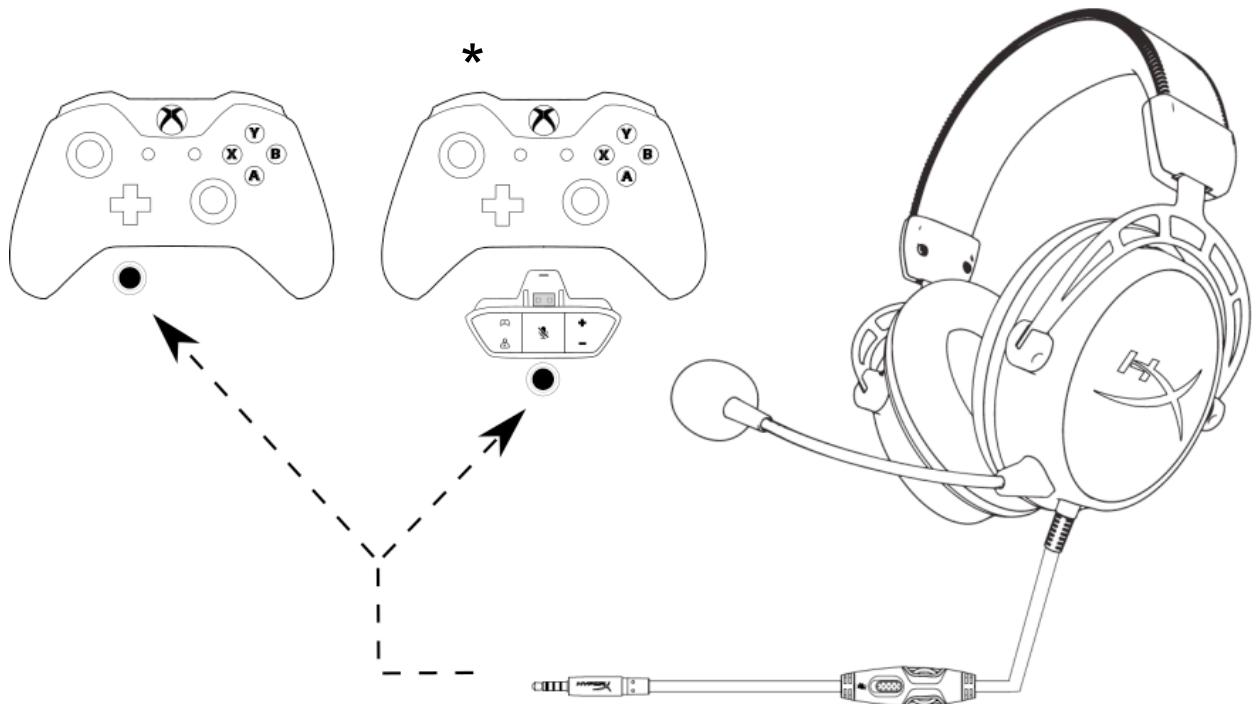


Использование с PS4™[□]

Использование (Xbox One™)

Для использования гарнитуры с Xbox One™, подсоедините штекер 3,5 мм на гарнитуре непосредственно к разъему 3,5 мм на контроллере Xbox™ One

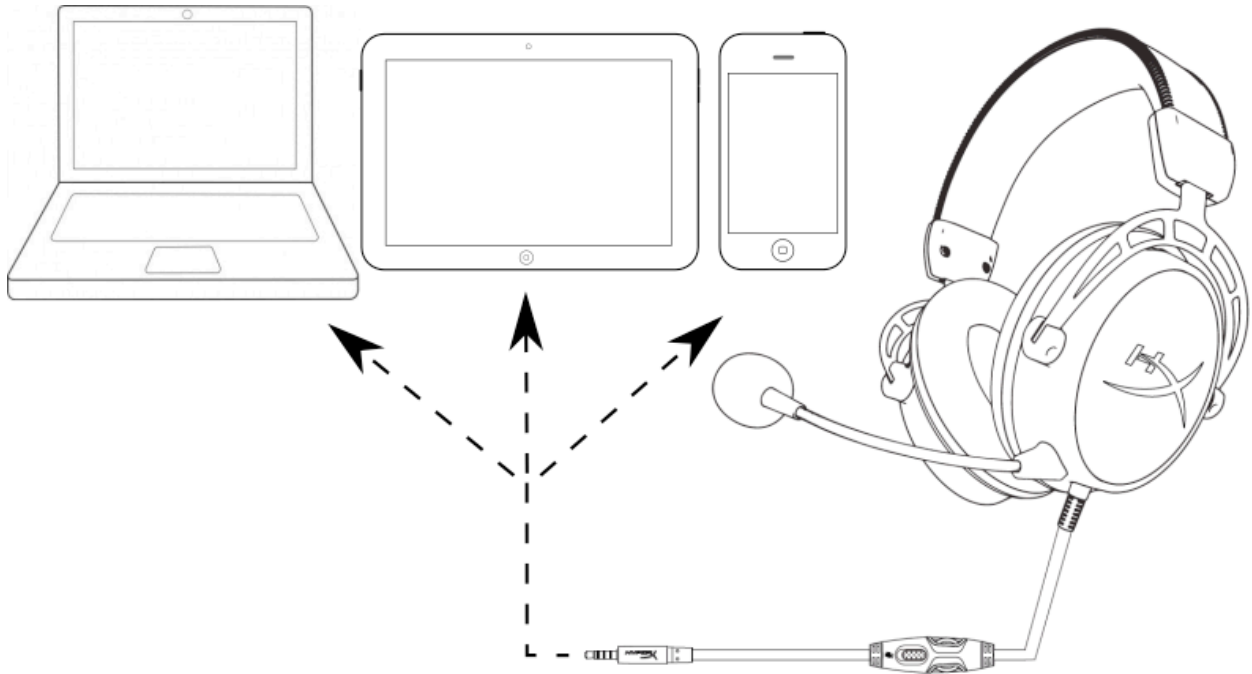
* Если ваш контроллер Xbox One™ не имеет разъема 3,5 мм, вам потребуется гарнитурный стереоадаптер Xbox One™ (продается отдельно), который вставляется в контроллер Xbox One™ (см. рис. ниже).



Использование с Xbox One™ □

Использование (мобильные устройства)

Для использования гарнитуры с мобильным или другим устройством со штекером гарнитуры (4-пол. СТІА) подключите штекер 3,5 мм непосредственно к разъему гарнитуры на своем устройстве.



Использование с мобильными устройствами (телефоном, планшетом или ноутбуком)